



ene't - Innovativer Arbeitgeber
im Großraum Düsseldorf-Mönchengladbach-Aachen

ene't

Wir setzen Standards

Mai 2019

Über ene't

Das Team von ene't arbeitet seit 2002 voller Elan dafür, den Berufsalltag von Energieversorgern zu optimieren.


Mit unseren hochmodernen Softwarelösungen, Datenbanken und IT-Systemen sorgen wir dafür, dass die Vertriebe jederzeit aktuelle Preisdaten zur Verfügung haben und ihren Kunden die bestmöglichen Angebote unterbreiten können. Dadurch leisten wir einen wesentlichen Beitrag zur Digitalisierung der Branche.

Im Laufe der Jahre haben wir uns vom reinen Datenbankanbieter zu einem Systemhaus mit eigenem Rechenzentrum und digitalem Schulungsangebot entwickelt. Trotz unserer stetig wachsenden Mitarbeiterzahlen sind wir dennoch ein Familienunternehmen geblieben. Das merkt man nicht nur an der freundschaftlichen Atmosphäre bei ene't, sondern auch an den vielen Benefits, die wir unseren Mitarbeitern bieten. Diese umfassen beispielsweise Gleitzeit, Homeoffice, betriebliche Alters- und Gesundheitsvorsorge sowie gemeinschaftliche Aktivitäten.

In unserem Unternehmen sind zahlreiche Berufsfelder vertreten. Ob Informatiker, Softwareentwickler, Kaufleute oder Sachbearbeiter – bei uns arbeiten die verschiedensten klugen Köpfe. Unsere Mitarbeiter sitzen in einem hochmodern ausgestatteten Bürogebäude an ergonomischen Arbeitsplätzen, die technisch auf dem allerneuesten Stand sind. Agile Teams und eigenverantwortlich handelnde Mitarbeiter bringen die Produkte von ene't täglich voran.

Ich freue mich darauf, Dich auf den nächsten Seiten über das Arbeiten bei ene't zu informieren. Vielleicht darf ich ja bald auch Dich als Bewerber bei ene't begrüßen.

Leiterin Personal und Finanzen, Prokuristin
Helga Kockerols-Esser





HELGA KOCKEROLS-ESSER

LEITERIN PERSONAL UND FINANZEN, PROKURISTIN

Karriere bei ene't

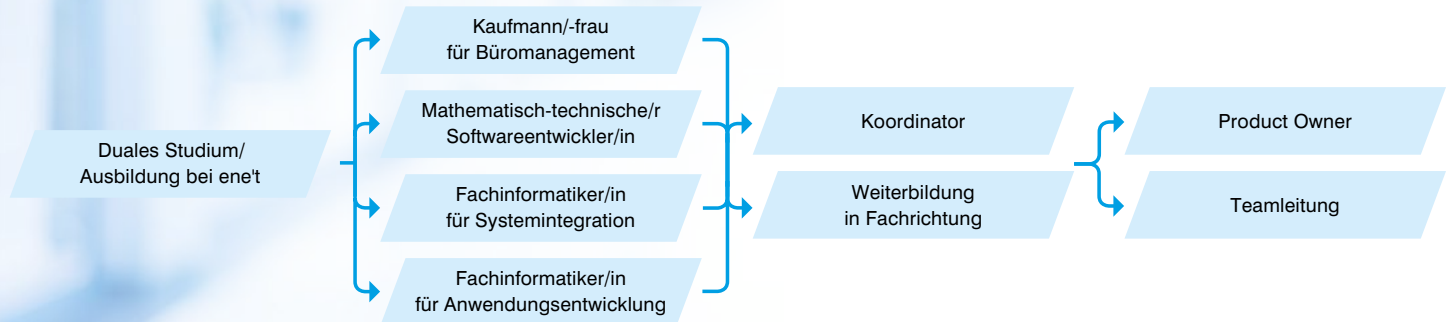
Deine Karriere bei ene't kannst Du auf verschiedenen Wegen starten, z. B. über eine Ausbildung oder ein (duales) Studium. Wir bieten Dir jederzeit die Möglichkeit, Weiterbildungen sowie Messen und Kongresse zu besuchen, damit Du Dich beruflich weiterentwickelst.

Natürlich kannst Du auch als Young Professional oder Berufserfahrener bei uns einsteigen. Studienabbrecher und Quereinsteiger sind bei uns ebenfalls willkommen und werden fachlich eingearbeitet.

Sobald Du mit unseren Produkten und Prozessen vertraut bist, kannst Du dich als Koordinator beweisen. Dabei organisierst Du die einzelnen Arbeitsschritte sowie die Aufgaben der beteiligten Kollegen.

Eine weitere Karrierestufe ist der Product Owner in der agilen Anwendungsentwicklung oder der Teamleiter bzw. dessen Stellvertreter in einer der anderen Abteilungen. Du berichtest dann direkt an die Geschäftsführung und koordinierst die Arbeit Deines Fachbereiches eigenverantwortlich.

Möglicher Karrierepfad



Abteilungen

Damit unsere Produkte ihren Anwendern den größtmöglichen Nutzen bieten, erfolgt die Entwicklung in enger Vernetzung aller beteiligten Fachbereiche. Unsere Mitarbei-

ter haben die verschiedensten beruflichen Hintergründe und bringen Expertise aus unterschiedlichen Themengebieten in unsere Produkte mit ein.

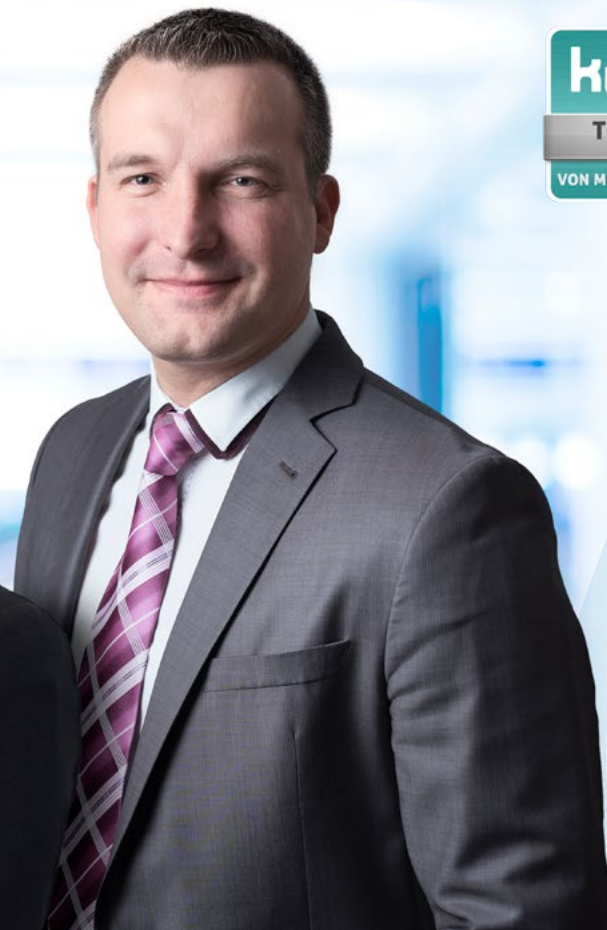


kununu 

TOP COMPANY

www.kununu.com

VON MITARBEITERN EMPFOHLEN!



PIA SCHROER

ASSISTENTIN DER GESCHÄFTSLEITUNG

DIPL.-INF. OLIVER KUNZ

LEITER STANDORT TORGAU, PROKURIST

Das bieten wir unseren Mitarbeitern

Arbeitszeiten

Wir legen Wert auf faire und geregelte Arbeitszeiten. Bei uns arbeitet jeder (unter Berücksichtigung der Kernarbeitszeit) nach dem Gleitzeitprinzip – und das bei voller Überstundenanrechnung.

Weiterbildung

Die fachliche Weiterbildung unserer Mitarbeiter ist uns wichtig. Wir begrüßen und unterstützen die Teilnahme an Fortbildungen, Konferenzen und Messen. Zusätzlich bieten wir die Möglichkeit, Seminare unseres eigenen Weiterbildungsangebots enet campus zu besuchen.

Haben wir Dein Interesse geweckt?

Dann werde ein Teil unseres Teams!

Wir freuen uns auf Deine aussagekräftige Bewerbung, die ein persönliches Anschreiben, Deinen Lebenslauf sowie relevante Zeugnisse enthält. Bitte sende diese an: bewerbung@enet.eu.

Gesundheitsförderung

Wir sorgen für die Gesundheit unserer Angestellten. Ergonomische Arbeitsplätze sowie regelmäßige Sprechstundenangebote bei unserem Betriebsarzt sind uns wichtig. Wer möchte, kann darüber hinaus den Besuch eines zertifizierten Fitnessstudios von enet fördern lassen.

Teamaktivitäten

Bei uns herrscht eine familiäre Atmosphäre. Wir veranstalten jährlich ein Sommerfest und eine Weihnachtsfeier sowie regelmäßige Quartalsfrühstücke und Spieleabende. Finanziell unterstützte Teamaktivitäten sorgen dafür, dass die einzelnen Abteilungen auch außerhalb der regulären Arbeitszeit zusammenwachsen.

Ausbildung bei ene't

Die Ausbildung junger Talente liegt uns besonders am Herzen. Daher bieten wir Ausbildungsplätze in vier verschiedenen Berufen an.

Mathematisch-technische/r Softwareentwickler/in + Angewandte Mathematik und Informatik B. Sc. - FH Aachen

Was Dich erwartet:

- Duales Studium: im Betrieb (Hückelhoven) und der FH Aachen, Standort Jülich (Forschungszentrum)
- Dauer: 3 Jahre (6 Semester) duales Studium
- Attraktive Ausbildungsvergütung

Ausbildung + BWID Wirtschaftsinformatik dual B. A. - HS Niederrhein

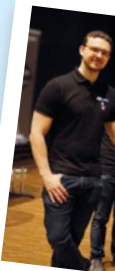
Was Dich erwartet:

- Duales Studium: im Betrieb (Hückelhoven) und der HS Niederrhein, Standort Mönchengladbach
- Dauer: 4 Jahre (8 Semester) duales Studium
- Attraktive Ausbildungsvergütung

Theoretisches Wissen lernen unsere Azubis an der Berufsschule oder der FH, praktische Fertigkeiten vermitteln die erfahrenen Ausbilder von ene't.

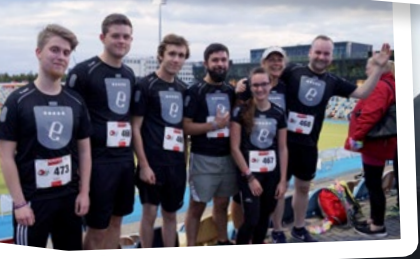
Praxisteil bei ene't

- Fordernde Aufgaben mit gestalterischem Freiraum und Eigenverantwortung
- Continuous Integration und Continuous Delivery
- Entwicklung von cloudbasierten Webanwendungen für die Energiewirtschaft
- Plattform-Entwicklung und REST-Webservices
- Entwicklung von Webapplikationen
- HTML5, CSS, JavaScript, Java, SQL, u. v. m.
- Modellierung von Datenbanken



Wir
bilden
aus!

Unser Partner:
IHK Aachen



TIM STEUFMEHL

SCRUM MASTER, AUSBILDER

PETER KRAHE

FACHINFORMATIKER, AUSBILDER

Ausbildung bei ene't

Fachinformatiker/in für Systemintegration

Was Dich erwartet:

- Duale Ausbildung: im Betrieb (Hückelhoven, Torgau) und Berufsschule
- Dauer: 3 Jahre, Verkürzung auf 2 oder 2,5 Jahre möglich
- Attraktive Ausbildungsvergütung
- Betreuung der IT-Landschaft
- Rechenzentrumsbetrieb mit Cloud-Anwendungen für die Energiewirtschaft
- Allgemeiner interner IT-Betrieb

Fachinformatiker/in für Anwendungsentwicklung

Was Dich erwartet:

- Duale Ausbildung: im Betrieb (Hückelhoven, Torgau) und Berufsschule
- Dauer: 3 Jahre, Verkürzung auf 2 oder 2,5 Jahre möglich
- Attraktive Ausbildungsvergütung
- Vertiefung der Programmiersprachen C# und Java
- Mitarbeit an spannenden Projekten in den Entwicklungsteams
- Entwicklung von Webapplikationen

Ausbildung Kaufmann/-frau für Büromanagement (Verwaltung/Vertrieb)

Was Dich erwartet:

- Duale Ausbildung: im Betrieb (Hückelhoven, Torgau) und Berufsschule
- Dauer: 3 Jahre, Verkürzung auf 2,5 Jahre möglich
- Attraktive Ausbildungsvergütung
- Umgang mit Projektmanagementtools
- Kreditoren- und Debitorenverwaltung
- Erstellung und Nachverfolgung von Angeboten und Verträgen

Was unsere Kollegen über ene't sagen



” Arbeiten bei ene't bedeutet, innovative Software zu entwickeln und auch nach der Arbeit mit den Kollegen zusammensitzen, z. B. bei Gesellschaftsspieleabenden. “

Sven Hilsmann

Abteilung: Produktentwicklung
Standort Hückelhoven

” ene't – das bedeutet für mich vor allem Zusammenhalt und Teamgefühl. Schon als Auszubildender wurde ich direkt in Projekte eingebunden und darf jetzt, erst zwei Jahre nach dem Abschluss meiner Lehrzeit, bereits selbst mein Wissen als Ausbilder an junge Kollegen weitergeben. “



Dennis Eylmanns

Abteilung: Produktentwicklung
Standort Hückelhoven



” In der Softwareentwicklung bei ene't habe ich die Chance, moderne Technologien kennenzulernen und mich immer wieder neuen Herausforderungen zu stellen. Hier habe ich einen sicheren Arbeitsplatz, an dem ich gerne arbeite. “

Manuel Weiß

Abteilung: Produktentwicklung
Standort Torgau



Weserstraße 9
41836 Hückelhoven
Telefon: +49 (0)2433 52601-0
Telefax: +49 (0)2433 52601-900

Solarstraße 27
04860 Torgau
Telefon: +49 (0)3421 18391-0
Telefax: +49 (0)3421 18391-39

info@enet.eu | www.enet.eu