



Bachelor of Science – „BWID Wirtschaftsinformatik dual“

Duales Studium bei der ene't GmbH



Wir setzen Standards

Übersicht

Studiengang	BWID Wirtschaftsinformatik dual, B. Sc.
Ausbildungsberufe zum Studiengang	Fachinformatiker/in Anwendungsentwicklung
Dauer	4 Jahre (8 Semester)
Schwerpunkte	Lösung von Problemstellungen aus den Bereichen Informatik, Technik und Naturwissenschaften
Voraussetzungen	Allgemeine Hochschulreife oder Fachhochschulreife, Ausbildungsvertrag in einem der oben aufgeführten Ausbildungsberufe
Arbeitsumgebungen	Betrieb (ene't GmbH, Standort Hückelhoven), Hochschule (HS Niederrhein, Standort Mönchengladbach)
Tätigkeiten bei ene't	Entwicklung von Webapplikationen, Modellierung von Datenbanken, Projektarbeit im agilen Entwicklungsteam nach der Scrum-Methode, fordernde Aufgaben mit gestalterischem Freiraum und Eigenverantwortung
Projekte	Entwicklung interner Tools, z. B. E-Learning-Plattform
Ausbildungsvergütung	✓

Was sagt Ausbilder Tim Steufmehl über ene't?



Tim Steufmehl
Abteilung: Produktentwicklung
Standort Hückelhoven

“ ene't entwickelt sich ständig weiter, sodass unsere Arbeit immer auf hohem Niveau erfolgen kann. Die Atmosphäre ist sehr familiär und locker. Ich freue mich, dass ich meine Kolleginnen und Kollegen mit meinem Fachwissen bei den verschiedensten Projekten unterstützen kann – sei es teamintern oder per Videokonferenz. Daher bin ich besonders froh darüber, ene't auch als Ausbilder unterstützen zu dürfen. ”



Auszubildende und Ausbilder der ene't GmbH

Schon heute herrscht im IT-Umfeld ein Mangel an Fachkräften, der durch die steigende Bedeutung der Informatik weiter wächst. Ausbildungsberufe und Studiengänge im IT-Bereich sind für viele Schulabgänger deshalb eine attraktive Option.

Aber reicht eine Ausbildung aus oder muss es direkt ein Studium sein? Warum nicht beides? In dem von uns angebotenen dualen Studium werden die Vorteile einer Ausbildung und eines Studiums vereint: Praxiserfahrung, Ausbildungsvergütung und Übernahmechancen im Betrieb sowie der Bachelorabschluss durch den begleitenden Studiengang. Wer eine hohe Leistungsbereitschaft mitbringt und dafür mit einem doppelten Abschluss belohnt werden möchte, ist beim dualen Studium genau richtig.

Das duale Studium zum Wirtschaftsinformatiker/in bringt die Ausbildung und das Studium zusammen. An der Hochschule Niederrhein wird begleitend zum Ausbildungsverlauf im Betrieb der Stu-

diengang „BWID Wirtschaftsinformatik dual, B. Sc.“ absolviert. Am Ende steht neben dem IHK-Zeugnis der Bachelor of Science. Während die Vorlesungen am Campus Mönchengladbach stattfinden, erfolgt der betriebliche Einsatz bei der ene't GmbH in Hückelhoven. Im Zuge der vierjährigen Ausbildung werden die theoretischen Ausbildungsinhalte praktisch angewandt und vertieft. Im Vordergrund stehen hierbei die Entwicklung von Webapplikationen sowie die Backend- und Frontend-Entwicklung. Die Integration in unsere agilen Entwicklungsteams gewährt frühzeitig einen Einblick in den Alltag der Softwareentwicklung.

Um unser Unternehmen kennenzulernen und weitere Informationen zur Ausbildung zu erhalten, bieten wir die Möglichkeit zur Teilnahme an einem ein- oder mehrtägigen Praktikum an.

Interesse geweckt?

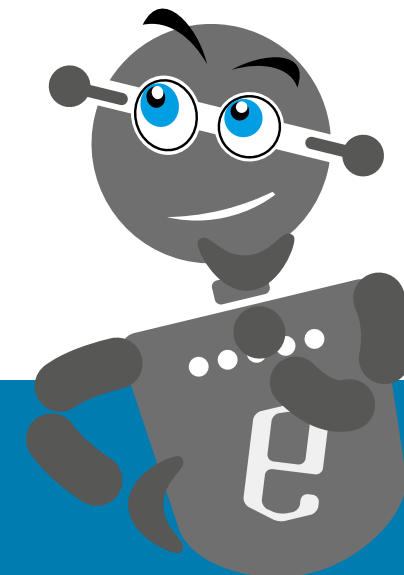
Wir freuen uns auf Dich!

Studienverlaufsplan „BWID Wirtschaftsinformatik dual, B. Sc.“

Semester					
8	Softwaretechnik Vertiefung (5 Credits)	Anwendungssysteme Vertiefung (5 Credits)	Bachelorarbeit + Kolloquium (12 + 3 Credits)		
7	Informatik Vertiefung (5 Credits)	Softwaretechnik Vertiefung (5 Credits)	Anwendungssysteme Vertiefung (5 Credits)	BWL Vertiefung (5 Credits)	
6	Softwareentwicklung mit .NET Framework Grundlagen (5 Credits)	Recht für Wirtschaftsinformatiker (5 Credits)	Praxisphase (15 Credits)		
5	Informationswirtschaft (5 Credits)	Software Engineering (5 Credits)	Business Intelligence (5 Credits)	Volkswirtschaftslehre (5 Credits)	
4	Rechnernetze (5 Credits)	Externes Rechnungswesen (mit SAP) (5 Credits)	Methoden und Techniken der Projektdurchführung (5 Credits)	Wirtschaftsenglisch II (5 Credits)	
3	Algorithmen und Datenstrukturen (5 Credits)	Datenbanken (5 Credits)	Requirements Engineering (5 Credits)	Marketing/Grundlagen der Beschaffung (5 Credits)	Wirtschaftsenglisch I (5 Credits)
2	Qualitative und quantitative Methoden d. Wirtschaftsinformatik (5 Credits)	Objektorientierte Programmentwicklung II (5 Credits)	Organisation (5 Credits)	Internes Rechnungswesen (5 Credits)	Lernmethoden und wissenschaftliches Arbeiten (5 Credits)
1	Wirtschaftsinformatik Grundlagen (5 Credits)	Objektorientierte Programmentwicklung I (5 Credits)	Produktion (2,5 Credits) Buchhaltung (2,5 Credits)	Mathematische Grundlagen der Wirtschaftsinformatik (5 Credits)	

- Kernkompetenz
- Fachbegleitende Kompetenz
- Personale und soziale Kompetenz

Credits
Als Credits bezeichnet man Leistungspunkte, die von Studierenden für erfolgreich erbrachte Leistungen in Kursen oder für bestimmte Tätigkeiten erworben werden können.



Über uns

Die ene't GmbH mit Hauptsitz im niederrheinischen Hückelhoven und einem Standort nahe Leipzig ist eines der bedeutendsten unabhängigen Systemhäuser für die deutsche Energiewirtschaft und beschäftigt derzeit rund 100 Mitarbeiter. Das im Jahr 2002 ursprünglich als Informationsdienstleister gegründete mittelständische Unternehmen stellt heute über

500 Stadtwerken, Regionalversorgern und Verbundkonzernen spezialisierte Software sowie tagesaktuelle Netzentgelt- und Energiepreisdaten zur Verfügung, die für Angebotskalkulationen ebenso wie für Billing und Controlling genutzt werden. Die Qualität der TÜV-zertifizierten Datenerhebung machen sich auch Online-Tarifrechner, Verbraucherverbände und

Beratungsunternehmen für qualifizierte Markt- und Wettbewerbsanalysen zunutze. Zum Produktportfolio zählen zudem der Rechenzentrumsbetrieb, Webservices, Fortbildungsangebote sowie energiewirtschaftliche Dienstleistungen. Seit Mai 2017 ist ene't erfolgreich nach DIN ISO 27001 zertifiziert.



Kontakt

Helga Kockerols-Eßer

enet GmbH

Weserstraße 9

41836 Hückelhoven

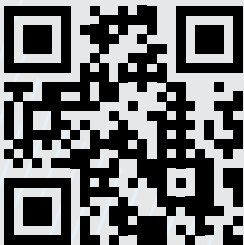
Tel.: 02433 52601-220

Fax: 02433 52601-900

E-Mail: helga.kockerols-esser@enet.eu

Weitere Informationen

enet GmbH
www.enet.eu



HS Niederrhein
www.hs-niederrhein.de

